

## 地域活動支援センターサテライト「憩いの場」

### サテライトってどんなところ？

サテライトは、病気や障がいのある方や自宅に引きこもりがちの方が交流をしたり憩う場所です。

自身の病気や障がい・暮らしなどについてお話をしたり  
トランプや麻雀などのゲームで遊んだりして過ごしています。

また、家にいるのが辛いときに通える居場所として利用する方もいます。



### サテライトメンバーに聞いてみた！

K. M さん



- ・サテライトに来るようになったキッカケは？  
自分は元々家に引きこもりがちでした。しかし、このままではいけないと思ったので、就労へ向けたステップアップとして、サテライトで人とかかわりを持つとうと思ったことです！
- ・普段サテライトではどのように過ごしていますか？  
現在自分は、就労 B の作業所に通っています。しかし家の中では落ち着かないため、作業が終わった後にサテライトに来て、ゆっくりと休んでいます。
- ・かわら版を読んでいる方へ一言！  
サテライトでは、人とかかわりを持つことの大切さを教えてくれました！病気の方や障がい者の方も気軽に話ができる場所なので、来てみて下さい！

T. H さん



- ・サテライトに来るようになったキッカケは？  
精神科に通っていた時に、自分と同じような病気を抱えた人たちが集まる場所があると勧められたのが、最初のキッカケです。自宅にこもりがちだったので、気分転換の場所として利用を始めました。
- ・普段サテライトではどのように過ごしていますか？  
プログラムへ参加していますね。最近だと、パークゴルフに参加しました。10 数年ぶりにプレーしたので緊張しましたが、上手く行って良かったです。
- ・今後の目標はありますか？  
このサテライトで人と接することに慣れて、ゆくゆくは就労を目指したいです。

### サテライトの日常



～パズル作成～



～花植え～



～将棋指南中～



～テーブル卓球～



～料理教室～

# お楽しみレク

今回のお楽しみレクでは、「ナンヴァ」から料理をテイクアウトして食べたり、大きなサイコロを振って自分たちがコマになって進む「人間すごろく」を作って遊んでみました。普段なかなかできない体験をしたことで、とても盛り上がりました。

今回のお楽しみ会は、人間すごろくが面白いアイデア満載で参加している間は笑いっぱなしでしたね。

第2回人間すごろくがあれば、より改良を加えてパワーアップしたすごろくをみんなで作ってみたいと思いました！

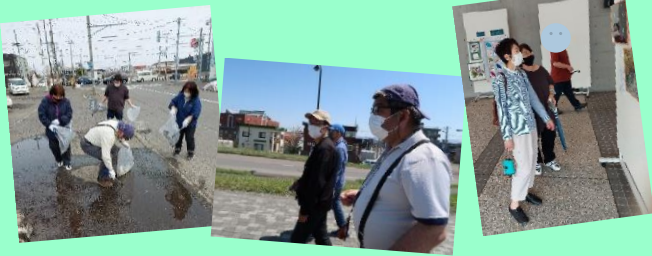
P.N たきりゅー



# 歩こう会

今年も歩こう会を開催！みんなの歩数を合わせてアメリカ横断を目指します！

町のゴミ拾いを行い地域に貢献したり、美術展示会に足を運んだりとバリエーションも増えてます。



# サイクリング

天気が良いのでサイクリングに出かけました。風を切って走るのが気持ちよく、景色も青空やオアシスパークが良く見え、とてもキレイでした！また、帰りには「ヤエール」に寄って、アイスも食べました♪



# 語ろう会「私の宝物」

思い出の詰まった宝物や、現在愛用している品物などを持ってきて、みんなで紹介しあいました！参加した皆さんの、熱い想いがそれぞれ込められています。

「小学生の頃、お菓子を買うともらえた仮面ライダーカード。お小遣いが少なく、なかなか集めることができませんでした。1999年に復刻版を見つけてスーパーをハシゴし、リサイクルショップを利用して収集しました。仮面ライダーは私にとって等身大のヒーローで、ライダーパンチやライダーキックもよく真似しました。バイクで疾走するカッコ良さにも魅了されました。今回、みなさんと子供の頃の思い出を共有できてよかったです。」

鈴木 智



「私は昔から自動車が好きで、よく温泉にドライブにも行っています。そこで私は、自動車のことが載っているカタログを宝物として持ってきました。カタログは毎月欠かさず買っているもので、最近の流行りのものや根強い人気のあるものまで幅広く載っており、これを読むのが毎月の楽しみなんです。」

高橋 健一





# 当事者研究 体験談発表



今回はピアサポーターの玉井さんに、自身の体験をお話していただきました。かつては自信を失っていたことや就労継続支援B型や就労移行支援を経験して自信につながったこと、現在は一般就労で働き始めていることなどを聞いて、玉井さんへの共感や応援の声、ためになったという感想が出ました。

今回体験談を話してみませんかとお声をいただいて、最初は大丈夫だろうかと不安でしたが、他のピアサポーターの方やスタッフの方にもチェックして頂いたおかげで、私の伝えたいことを精一杯伝えることができました。自分自身のことを語るということがあまりなかったのですが、やってよかったなあと思いました。

玉井

## 中空知の福祉事業所を紹介します

この中空知にも日中通える事業所がどんどん増えています。「仕事をする場所」「居場所」とそれぞれの目的や将来の目標に合わせて利用することができます。

今回は、仕事がしたい、就職したいと希望される方が利用できる障がい福祉サービスの種類と、滝川市にある「就労継続支援 B 型 アドバンス」を紹介します。今後も、この 5 年ほどでできた事業所を中心に紹介していく予定です。参考にしてみてください。

ぽろでは仕事に関する相談も受けています。福祉サービス利用を考えている方、仕事したいけど何から始めてよいかわからない方など、相談してみませんか？

～「仕事がしたい!」「就職を目指したい!」方が利用できる障がい福祉サービス～

### 就労継続支援 A 型

事業所と雇用契約を結び、工賃は最低賃金が守られますが、一定時間働けること、一定の仕事をする力が必要になってきます。一般企業にはなかなか就職に結びつきづらい人、フォローがあれば働ける人、就職を目指す人などが利用しています。

### 就労継続支援 B 型

一般企業や A 型事業所で働くことが困難な人に、働く場所を提供しています。自分の体調や体力に合わせて働くことができます。

仕事内容は、企業からの委託作業、パンやお菓子の製造、喫茶店、農作業などさまざまです。

### 就労移行支援

就職を目指す人を対象に、作業を通して仕事をする上で必要なスキルを身につけ、実習や職場探しなど就職に向けた準備ができます。自分に合った職場への就職や定着を目指した支援が受けられます。

### 就労定着支援

就労移行支援などの利用を経て企業に就職した後も、生活面・仕事面のサポートを受けることができます。

## 就労継続支援 B 型アドバンス

滝川市大町 1 丁目 4 番 26 号 滝川大町ビル 2F

**利用人数** 17 名通所（定員 20 名）

### 作業内容

パソコンを使った作業となり、主に委託先からのデータ入力作業をしています。作業のほかにも、月に 1～2 回のレクリエーションもあり、外食やテイクアウトで食事を楽しんだり、コースターやマスクケース作りをしたり、社会人として身につけておきたい電話対応や名刺交換などのマナー講座を行なっています。

### PR ポイント

- ①作業時間や日数を体力や体調などに合わせて決めことができ、自分のペースで利用することができます。
- ②個人での作業のため、ほかの人と関わることや協力して行なうことが苦手な人も安心です
- ③自宅から事業所までの無料送迎や美味しくボリューム満点の昼食も用意しています。
- ④パソコン初心者やさわったことのない方も大歓迎！パソコンスキルを身につけられます。

# ピアサポーター活動を紹介します

新たに1名加入して、6名体制でのスタートとなりました。今年度もよろしくお願いたします。

今年度から、3年ぶりにピアサポーターに復帰しました。まだまだ、コロナ禍で活動に制約はありますが、今できることをしっかりやって行こうと思います。そして、コロナが明けたときの準備も考えていく必要があると思っています。 鈴木 智

思い通りにはいかないかもしれないけど、やれることをやれるように、日々頑張っています。 大江 佐和子

今年度も無理せず自分にできることを精一杯頑張ってみようと思います。 玉井 絵美

ピアについて色々わからないことが多いので、知識をつけられるように頑張ります。

熊谷 守喜



今年度の抱負など  
一人一言！

## ぴあサポ通信を発行しました。

GWに花草を写真に撮り、入院患者へ春を届けました。



## ○社会福祉法人くるみ会 地域生活支援センターぽぽろ

住所 砂川市西1条北5丁目1-17  
電話 0125-55-3101  
FAX 0125-55-3102

## ○地域活動支援センターサテライト「憩いの場」

開所時間 平日9:30~15:30

